

GUTES AUS DER  
BENEDIKTINERABTEI  
**MARIA LAACH**



**Top-Thema:**  
100 Jahre Bogler Vorratsgefäße

Vor Ort **einkaufen** oder  
im Kloster-Onlineshop **bestellen:**  
[www.segensreich.de](http://www.segensreich.de)



# Kunst trifft Handwerk

**Ganz den Worten Benedikts folgend, werden im Kloster Maria Laach auch heute noch viele Produkte in Handarbeit hergestellt; mit größter Sorgfalt von Brüdern wie Mitarbeitenden.**

Keramikmanufaktur, Genussmanufaktur, Buchbinderei, Kunstschmiede sowie die Konditorei des Seehotels sind traditionsreiche Handwerksbetriebe innerhalb der Laacher Gemeinschaft.

In der Keramikwerkstatt unter Leitung von Bruder Stephan Oppermann OSB entstehen Geschirr, Vasen, Urnen und keramische Kunstgegenstände nach am Bauhaus entwickelten und perfektionierten Verfahren. Jedes ist ein Unikat. Denn: Der Ton wird von Hand aufgeschlagen, der Guss von Hand angesetzt. Laacher Keramik wird handgedreht, handgegossen, von Hand weiterverarbeitet. Die Glasur erfolgt in Handarbeit, die Motive, Muster oder Verzierungen werden größtenteils von Hand gemalt und von Hand veredelt.

In der Genussmanufaktur kommt Obst aus dem größten Naturschutzgebiet in Rheinland-Pfalz als Grundlage für Fruchtaufstriche, Gelees, Senfe, Chutneys sowie diversen Essigsorten zum Einsatz. Die Veredelung des Obstes erfolgt in Handarbeit; bis hin zur Abfüllung. Im Laufe der Zeit hat sich gezeigt, dass dabei nur eine bestimmte Menge gleichzeitig verarbeitet werden kann. Sonst leiden Qualität und Geschmack.

In der Buchbinderei restauriert Bruder Jakobus heute noch Bücher in Handarbeit. Auch feine Schreibgeräte wie Füllfederhalter, Kugelschreiber oder Tintenroller entstehen hier mit Sorgfalt und Präzision. In vielen Arbeitsgängen werden diese gebohrt, gesägt, gefeilt, poliert, geölt und von Hand montiert und verpackt.

„Sie sind nur dann Mönche, wenn sie von ihrer eigenen Hände Arbeit leben.“

*Regel des Heiligen Benedikt*

Die Handarbeit der Kunstschmiede ist weit über die Landesgrenzen hinaus im westlichen Europa bekannt. Nach alter Handwerkstradition und mit modernen Maschinen wird in der Laacher Kunstschmiede Metall geschmiedet und getrieben. Das elementare Geschehen des Schmiedens wird dabei mit künstlerischer Raffinesse verbunden. Nicht nur Kraft, sondern auch Fingerspitzengefühl bedarf es beim Team der Schmiede rund um Edgar Rader, Leiter der Laacher Kunstschmiede.

Das Konditor-Handwerk hat in Maria Laach eine seit 1865 währende Tradition. Auch heute noch werden dort täglich bis zu zwanzig verschiedenen Kuchen und Torten sowie Gebäck und weitere Köstlichkeiten für das Seehotel hergestellt. Besonders beliebt ist der Laacher Klosterstollen, der zu Weihnachten auch online über den Klostershop verfügbar ist. In der Konditorei entstehen neben Klassikern in modernem Gewand auch immer wieder neue und einzigartige Tortenkreationen. Selbstverständlich in feinsten Handarbeit.



# Verehrter Gast, liebe Besucherin, lieber Besucher,

EDITORIAL

Maria Laach ist ein Ort der lebendigen Begegnung und der benediktinischen Gastfreundschaft. Diese erstreckt sich vom Erlebnis des größten Naturschutzgebietes in Rheinland-Pfalz, über kulturelle Events bis hin zu spirituellen Angeboten wie Beichtgelegenheiten und bis zu fünf Gottesdiensten und Gebetszeiten täglich in der Abteikirche. „Beten und Arbeiten“ sind die Grundpfeiler einer jeden benediktinischen Gemeinschaft.

Auch in unseren Klosterprodukten aus Laacher Manufakturen möchten wir diese historische Vielfalt eines Klosters für Sie erlebbar machen. Für alle Sinne. Handwerkskunst, dessen hohe Qualität Sie, liebe Gäste, sehen, fühlen, riechen, hören und – im Falle unserer Konditorei bzw. Genussmanufaktur – auch schmecken können. Jedes hier in Maria Laach entstandene Produkt ist durch die Handarbeit ein echtes und typisches Laacher Unikat geworden. Dafür stehen Brüder wie die Mitarbeitenden in den Klosterbetrieben ein.



Einen Eindruck von den Klosterbetrieben können Sie sich übrigens im Film „**Ora et labora**“ in der ARD-Mediathek machen. Dieser Film ist auch auf unserer Webseite: [www.klosterbetriebe-maria-laach.de](http://www.klosterbetriebe-maria-laach.de) für Sie eingebunden.

**Ich grüße Sie herzlich und freue mich, Sie in Maria Laach begrüßen zu können.**

**Ihr Philipp Lohse M.A.**

Geschäftsführer

Abtei und Klosterbetriebe

# Inhalt

## 1

### Keramik aus Maria Laach

Vorratsgefäße .....	7
Urnen .....	11
Dekor Myrte .....	12
Dekor Refektorium .....	14
Dekor Sommerwind .....	16



## 2

### Genuss aus dem Kloster

Fruchtaufstriche .....	19
Chutneys und Senfe .....	21
Gutes aus Laacher Äpfeln .....	22
Klostergin .....	24
Kräutersalze .....	26
Tee .....	27
Backwaren .....	29

## 3

### Laacher Klosterbier

Laacher Klosterbier .....	32
---------------------------	----



## 4

### Stifte und Kladden

Feine Schreibgeräte .....	34
Füller .....	35
Kladden .....	36
Tintenroller .....	37

## 5

### Kreativ und vielseitig, mit viel Liebe zum Detail

Kunstschmiede .....	38
---------------------	----



# Keramik aus Maria Laach

Die Herstellung von keramischen Gegenständen hat in unserem Kloster eine lange Tradition. Im frühen zwanzigsten Jahrhundert erlebte die Keramikwerkstatt eine erste Blütezeit durch Pater Theodor Bogler OSB. Nach längerer Pause wird die Keramikwerkstatt seit 2012 wieder betrieben. Seit der Übernahme durch Bruder Stephan Oppermann OSB im Jahr 2014 entstehen in der Werkstatt Keramiken unter Anwendung von am Bauhaus entwickelten und damals typischen Fertigungsverfahren. Alle Produkte der Keramikmanufaktur sind Westerwälder Feinsteinzeug. Laacher Keramikgeschirr ist, wenn nicht anders angegeben, lebensmittelecht und spülmaschinenfest.

Video über die  
Keramikmanufaktur:



**Das Team der Keramikmanufaktur:** Gaby Schönberger, Marcus Stein, Andrea Lange, Monika Weber und Bruder Stephan Oppermann OSB (von links nach rechts).

**Alle Produkte sind:**

Aus Westerwälder Feinsteinzeug gegossen · innen und außen glasiert · spülmaschinenfest · lebensmittelecht



**Bogler Vorratsdose groß cremeweiß**

cremeweiß · Höhe 18 cm · Durchmesser 15 cm · Volumen ca. 1,6 l

139801/14 ..... 109,00 €



**Bogler Vorratsdose groß schwarz**

basaltschwarz · Höhe 18 cm · Durchmesser 15 cm · Volumen ca. 1,6 l

139801/28 ..... 109,00 €



**Bogler Vorratsdose groß Refektorium**

transparent · handbemalt in Laacher Blau · Höhe 18 cm · Durchmesser 15 cm · Volumen ca. 1,6 l

139801/5 ..... 129,00 €



**Bogler Vorratsdose groß Kaffee**

cremeweiß · mit typischem Schriftzug · Höhe 18 cm · Durchmesser 15 cm · Volumen ca. 1,6 l

139802 ..... 129,00 €



**Bogler Vorratsdose groß Mehl**

cremeweiß · mit typischem Schriftzug · Höhe 18 cm · Durchmesser 15 cm · Volumen ca. 1,6 l

139803 ..... 129,00 €



**Bogler Vorratsdose groß Zucker**

cremeweiß · mit typischem Schriftzug · Höhe 18 cm · Durchmesser 15 cm · Volumen ca. 1,6 l

139804 ..... 129,00 €



**Bogler Vorratsdose groß Reis**

cremeweiß · mit typischem Schriftzug · Höhe 18 cm · Durchmesser 15 cm · Volumen ca. 1,6 l

139805 ..... 129,00 €



**Bogler Vorratsdose groß Tee**

cremeweiß · mit typischem Schriftzug · Höhe 18 cm · Durchmesser 15 cm · Volumen ca. 1,6 l

139806 ..... 129,00 €




**Bogler Vorratsdose klein cremeweiß**

cremeweiß · Höhe 11,5 cm · Durchmesser 8,5 cm · Volumen ca. 250 ml

**139813/14 ..... 70,00 €**


„Eine gute Form braucht keine aufwendige Glasur.“

*Pater Theodor Bogler zugeschrieben*

**Bogler Vorratsdose klein schwarz**

basaltschwarz · Höhe 11,5 cm · Durchmesser 8,5 cm · Volumen ca. 250 ml

**139813/28 ..... 70,00 €**

**Bogler Vorratsdose klein Refektorium**

transparent · handbemalt in Laacher Blau · Höhe 11,5 cm · Durchmesser 8,5 cm · Volumen ca. 250 ml

**139813/5 ..... 79,00 €**

**Bogler Vorratsdose klein Salz**

cremeweiß · mit typischem Schriftzug · Höhe 11,5 cm · Durchmesser 8,5 cm · Volumen ca. 250 ml

**139814 ..... 79,00 €**

**Bogler Vorratsdose klein Pfeffer**

cremeweiß · mit typischem Schriftzug · Höhe 11,5 cm · Durchmesser 8,5 cm · Volumen ca. 250 ml

**139815 ..... 79,00 €**

**Bogler Vorratsdose klein Ingwer**

cremeweiß · mit typischem Schriftzug · Höhe 11,5 cm · Durchmesser 8,5 cm · Volumen ca. 250 ml

**139816 ..... 79,00 €**

**Bogler Vorratsdose klein Zimmet**

cremeweiß · mit typischem Schriftzug · Höhe 11,5 cm · Durchmesser 8,5 cm · Volumen ca. 250 ml

**139817 ..... 79,00 €**



# 100 Jahre Vorratsgefäße

Vormerken:  
Ausstellung im  
Sommer 2023

1 | KERAMIK

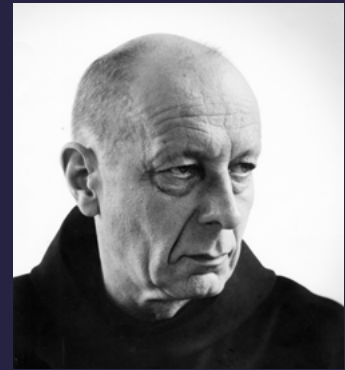
**Vor 100 Jahren erblickten die Vorratsgefäße für das Haus am Horn das Licht der Welt. Der junge Bauhauskeramiker Bogler hatte sie als Werkstücke für die Musterausstellung des Bauhauses entwickelt.**

Die zeitlose Formgebung, die den Originalgefäßen ihre unverwechselbare Optik geben, beruht auf der Kombination von zwei einfachen Formen. Eine Halbkugel sowie eines Konus, der jedoch mehr zylindrisch anmutet. Getreu der Bauhaus-Maxime: Schön. Funktional. Einfach. Im Gespräch mit jungen Besuchern wird der Deckelgriff immer wieder gerne mit Handy Pop-Sockets verglichen.

Sowohl die Dosen als auch die Flaschen haben eine unerreichte Handhabbarkeit. Es sollte möglich sein, auf kleinstem Raum (vgl. Frankfurter Küche) viele Zutaten unterzubringen. Die Gefäße sind mit einer Hand greifbar und sollten so die Arbeit erleichtern.

Seit 2019 werden die Bogler Vorratsgefäße wieder an Boglers letzter Wirkungsstätte hergestellt: In der Keramikwerkstatt der Benediktinerabtei Maria Laach. Leiter Bruder Stephan Oppermann OSB hat es dabei geschafft, die von Bogler als zurückhaltend konzipierte cremeweiße Glasur in die Moderne zu übersetzen – ganz ohne optische Aufheller, die heute einem Weiß-Ton zugesetzt werden. Bei den schwarzen Vorratsgefäßen geht der junge Benediktinermönch seinen eigenen, jedoch im Gedächtnis Boglers bleibenden Weg: Heimischer Basalt wird gemahlen und in einer Glasur verarbeitet. Die dabei entstehende Textur ist einzigartig.

Da die Vorratsgefäße komplett in Handarbeit mit Bauhaus-typischen Fertigungsverfahren entstehen, ist jedes ein Unikat. Die Vorratsdosen sind in zwei Größen neben den Flaschen erhältlich. Die Gefäße sind z.T. mit der bekannten und markanten Schrift versehen.



Fotos mit freundlicher Unterstützung der  
Villa Reuther/Schreinerei Maria Laach

**Alle Produkte sind:**

Aus Westerwälder Feinsteinzeug gegossen · innen und außen glasiert · spülmaschinenfest · lebensmittelecht

**Bogler Flasche cremeweiß**

cremeweiß · Höhe 28 cm ·

Durchmesser 10,5 cm · Volumen ca. 1 l

139823/14 ..... 109,00 €

**Bogler Flasche schwarz**

basaltschwarz · Höhe 28 cm ·

Durchmesser 10,5 cm · Volumen ca. 1 l

139823/28 ..... 109,00 €

**Bogler Flasche Refektorium**

transparent · handbemalt in Laacher Blau ·

Höhe 28 cm · Durchmesser 10,5 cm ·

Volumen ca. 1 l

139823/5 ..... 129,00 €

**1 Bogler Flasche Oel 1**

cremeweiß · mit typischem Schriftzug ·

Höhe 28 cm · Durchmesser 10,5 cm ·

Volumen ca. 1 l

139825 ..... 129,00 €

**2 Bogler Flasche Oel 2**

cremeweiß · mit typischem Schriftzug ·

Höhe 28 cm · Durchmesser 10,5 cm ·

Volumen ca. 1 l

139826 ..... 129,00 €

**3 Bogler Flasche Essig**

cremeweiß · mit typischem Schriftzug ·

Höhe 28 cm · Durchmesser 10,5 cm ·

Volumen ca. 1 l

139824 ..... 129,00 €

# Urnen aus Maria Laach

Neben keramischem Geschirr, Vasen und anderen Gegenständen des täglichen Bedarfs entstehen in der Keramikmanufaktur auch Urnen. Diese werden von Hand auf der Töpferscheibe im Kloster Maria Laach von unseren Kunsthandwerkern gefertigt. Jede ist damit ein Unikat. Aus Liebe zum Detail und zu unserer Arbeit entstehen erlesene Werkstücke: Handgedreht, handbemalt oder handglasiert.

## So einzigartig wie der Mensch selbst.

Die Urnen tragen Symbole der Hoffnung. Diese Zeichen können auch in Ihren Alltag eingehen. Gedenken und Erinnerung sind so bei Ihnen gegenwärtig, ob als Wandschmuck, Handschmeichler oder in Form eines Schmuckstücks.

„Mit den Urnen von Maria Laach erzählen wir Geschichten. Jede einzigartig – wie die Urnen. So entdeckt jeder unserer Gäste seine eigene Sprache – seine Lieblingsurne.“

*Hilke von Mach-Eickhorst, Bestattungs-Institut Wellborg, Achim/Bremen*



Mehr Informationen im Web:  
[www.urnen-aus-maria-laach.de](http://www.urnen-aus-maria-laach.de)

Abholung  
 Ihrer Urne vor  
 Ort möglich.

**Dekor Myrte**

Filigrane Blätter zeichnen die Myrte als Zierpflanze aus. Die Myrte ist ein Symbol für Lebenskraft.

KERAMIK | DEKOR MYRTE

1

3

2

**1 Platzteller Myrte**

Ø ca. 33,5 cm

130026/2 ..... 105,00 €

**2 Speiseteller groß Myrte**

Ø ca. 26 cm

130002/2 ..... 52,00 €

**3 Teller tief Myrte**

Ø ca. 19 cm

130001/2 ..... 42,00 €

**Alle Produkte sind:**

Aus Westerwälder Feinsteinzeug gegossen · innen und außen glasiert · spülmaschinenfest · lebensmittelecht



**Speiseteller klein Myrte**

Ø ca. 21,5 cm

130003/2 ..... 42,00 €



**Mandelschale klein Myrte**

ca. 11 x 26 cm

130004/2 ..... 43,00 €



**Becher Myrte**

Durchmesser ca. 8,5, Höhe ca. 11 cm ·

Volumen ca. 250 ml

130006/2 ..... 51,00 €



**Tasse Myrte**

Durchmesser ca. 8,5 cm, Höhe ca. 11 cm ·

Volumen ca. 250 ml

130007/2 ..... 54,00 €



**Teeschale Myrte**

Durchmesser ca. 11,5 cm, Höhe ca. 10 cm

130024/2 ..... 50,00 €



**Kanne groß Myrte**

Höhe ca. 20 cm · Volumen ca. 1,35 l

130012/2 ..... 63,00 €



**Teekanne Myrte**

ca. 15 x 22,5 cm · Volumen ca. 1 l

130013/2 ..... 83,00 €



**Alle Produkte sind:**

Aus Westerwälder Feinsteinzeug gegossen · innen und außen glasiert · spülmaschinenfest · lebensmittelecht

**Speiseteller klein Refektorium**

Ø ca. 21,5 cm

130003/5 ..... 30,00 €

**Becher Refektorium**

Ø ca. 8,5, Höhe ca. 11 cm ·

Volumen ca. 250 ml

130006/5 ..... 36,00 €

**Tasse Refektorium**

Ø ca. 8,5 cm, Höhe ca. 11 cm ·

Volumen ca. 250 ml

130007/5 ..... 40,00 €

**Refektoriumstasse**

Höhe ca. 8,5 cm · Volumen ca. 200 ml

130016/5 ..... 39,00 €

**Teekanne Refektorium**

Breite 24 cm x ca. 15 cm Durchmesser x ca. 11,5 cm Höhe · Volumen ca. 1 l

130013/5 ..... 65,00 €

**Teeschale Refektorium**

Ø ca. 11,5 cm, Höhe ca. 10 cm

130024/5 ..... 39,00 €



+

**Dekor Refektorium**

Einfach und doch besonders. Schlicht und doch elegant. Reduziert auf das Wesentliche und doch nicht alltäglich. Das ist unsere Kollektion Refektorium. Tatsächlich wird dieses Geschirr im altherwürdigen Speisesaal der Mönche von Maria Laach verwendet.

1 | KERAMIK



Weitere  
Designs im Shop  
und vor Ort



**1 Untertasse Bogler  
Refektorium**

Ø ca. 15 cm

130022/5 ..... 24,00 €

**2 Teetasse Bogler  
Refektorium**

Ø ca. 8,5 cm, Höhe ca. 11 cm ·  
Volumen ca. 250 ml

130008/5 ..... 39,00 €

**3 Teekanne Lederriemen  
Refektorium**

Höhe ca. 13 cm, Durchmesser ca. 19 cm ·  
mit Ledergriff

139001/5 ..... 176,00 €

**Dekor Sommerwind**

Von einer erfrischenden Sommerbrise getragen, tänzeln die Samen der Pustblume durch die Luft. Dieses Bild erinnert an die Leichtigkeit des Sommers.



KERAMIK | DEKOR SOMMERWIND

**1 Teller tief Sommerwind**

Ø ca. 19 cm

130001/1 ..... 39,00 €

**2 Platzteller Sommerwind**

Ø ca. 33,5 cm

130026/1 ..... 105,00 €

**3 Speiseteller groß Sommerwind**

Ø ca. 26 cm

130002/1 ..... 45,00 €

**4 Kanne groß Sommerwind**

Höhe ca. 20 cm · Volumen ca. 1,35 l

130012/1 ..... 54,00 €

**5 Teeschale Sommerwind**

Ø ca. 11,5 cm, Höhe ca. 10 cm

130024/1 ..... 37,00 €



**Alle Produkte sind:**

Aus Westerwälder Feinsteinzeug gegossen · innen und außen glasiert · spülmaschinenfest · lebensmittelecht



**Mandelschale klein Sommerwind**

Ø 11 x 26 cm

130004/1 ..... 34,00 €



**Becher Sommerwind**

Ø ca. 8,5, Höhe ca. 11 cm ·

Volumen ca. 250 ml

130006/1 ..... 39,00 €



**Tasse Sommerwind**

Ø ca. 8,5 cm, Höhe ca. 11 cm ·

Volumen ca. 250 ml

130007/1 ..... 43,00 €



**Teekanne Sommerwind**

ca. 15 x 22,5 cm · Volumen ca. 1 l

130013/1 ..... 89,00 €



**Plattteller Sommerwind**

Ø ca. 33,5 cm

130026/1 ..... 105,00 €



**Pastateller Sommerwind**

Ø ca. 35 cm

130028/1 ..... 110,00 €



# Genuss aus dem Kloster

Der klösterliche Obstgarten im Laacher Seegebiet, dem größten Naturschutzgebiet in Rheinland-Pfalz, ist Heimat typischer Eifel-Obstsorten. Auf dem vulkanischen Boden im schönen Laacher Seetal wachsen neben knapp zehn Apfelsorten auch Steinobst wie Kirschen, Mirabellen und Pflaumen. Die Gaben der Natur sind Grundlage für leckere Fruchtaufstriche, Chutneys und Senfe. Aus dem Kräutergarten der Abtei kommen die Grundlagen für Würzmischungen und Kräutersalze.



Alle Produkte sind  
im Glas zu je 220 g abgefüllt

Gutes aus der Benediktinerabtei Maria Laach

19

je  
**5,90 €**  
26,82 €/kg



### Apfel Gelee

**Zutaten:** Apfel Fruchtsaft (ohne Zuckerzusatz), Zucker, Zitrone Fruchtsaft, Pektine

138015



### Apfel-Holunder Fruchtaufstrich

**Zutaten:** Zucker, Apfel Fruchtsaft (ohne Zuckerzusatz), Holunderbeere Konzentrat, Zitrone Fruchtsaft, Pektine

138015



### Apfel-Ingwer Gelee

**Zutaten:** Zucker, Apfelmus, Zitrone Fruchtsaft, Pektine, Ingwerpulver

138017



### Mirabellen Fruchtaufstrich

**Zutaten:** Zucker, Mirabelle Tiefgefroren, Zitrone Fruchtsaft, Pektine

138023



### Rote Johannisbeere Fruchtaufstrich

**Zutaten:** Zucker, Johannisbeere Rot roh, Zitrone Fruchtsaft, Pektine

138041



### Pflaumen Fruchtaufstrich

**Zutaten:** Zucker, Pflaumen Tiefgefroren, Zitrone Fruchtsaft, Pektine

138045



### Quitte Fruchtaufstrich

**Zutaten:** Zucker, Quitte Tiefgefroren, Apfel Fruchtsaft (ohne Zuckerzusatz), Pektine

138053



### Fruchtaufstrich Apfel-Holunderblüte

**Zutaten:** Zucker, Apfelmus, Holunderbeere Fruchtsaft, Pektine

138042



### Apfel-Minze Fruchtaufstrich

**Zutaten:** Zucker, Apfelmus, Apfel Fruchtsaft (ohne Zuckerzusatz), Pektine, Pfefferminze getrocknet

138037

Detailinformationen zu Zutaten, Allergenen, Nährwerten und Aufbewahrung können Sie unter [www.segensreich.de](http://www.segensreich.de) nach Eingabe der Bestellnummer erfahren oder unter Telefon 02652-59376 anfordern.

je  
**5,90 €**  
26,82 €/kg



### Rumtopf Fruchtaufstrich

**Zutaten:** Zucker, Apfelmus, Sauerkirsche roh, schwarze Johannisbeere tiefgefroren, Johannisbeere Rot Tiefgefroren, Pflaumen Tiefgefroren, Rum, Zitrone Fruchtsaft, Pektine

**138025**



### Bratapfel Fruchtaufstrich

**Zutaten:** Zucker, Apfelmus, Zitronen Fruchtsaft, Rum, Marzipan Rohmasse (**Nüsse**), Rosinen, Pektine, Zimt, Gemahlene Nelken, Vanilleschote

**138031**



### Pflaume-Birne-Spekulatius Fruchtaufstrich

**Zutaten:** Zucker, Pflaumen Tiefgefroren, Birne Tiefgefroren, Pektine, Spekulatius Aus Mürbeteig (**Weizen, Milch**)

**138032**



### Apfel-Zimt Fruchtaufstrich

**Zutaten:** Zucker, Apfelmus, Apfel Fruchtsaft (ohne Zuckerzusatz), Zitronen Fruchtsaft, Pektine, Zimt

**138038**



### Apfel-Zimt-Vanille Fruchtaufstrich

**Zutaten:** Zucker, Apfelmus, Apfel Fruchtsaft (ohne Zuckerzusatz), Zitronen Fruchtsaft, Zimt, Pektine, Vanilleschote

**138040**

Alle Produkte sind  
im Glas zu je 200 g abgefüllt

Gutes aus der Benediktinerabtei Maria Laach

21

je  
**6,50 €**  
32,50 €/kg



#### Apfel-Zwiebel Chutney

**Zutaten:** Apfelmus, Zwiebeln roh, Apfelessig, Zucker, Rosinen, Salz, Currypulver (**Senf**), Chili (Cayennepfeffer), gemahlene Nelken, Piment

**138054**

#### Apfel-Zwiebel-Ingwer Chutney

**Zutaten:** Apfelmus, Zwiebeln roh, Apfelessig, Zucker, Balsamicoessig, Senfkorn gelb (**Senf**), Salz, Ingwerpulver, Knoblauch, Chili (Cayennepfeffer), Kurkuma getrocknet

**138055**

#### Apfel-Zwiebel-Bärlauch Chutney

**Zutaten:** Apfelmus, Zwiebeln roh, Apfelessig, Zucker, Salz, Bärlauch roh, gemahlene Nelken, Kurkuma getrocknet, Piment

**138056**

#### Apfel-Zwiebel-Wachholder Chutney

**Zutaten:** Zwiebeln roh, Apfelmus, Apfelessig, Zucker, Salz, gemahlene Nelken, Wacholder, Piment, Lorbeerblatt getrocknet

**138057**

Alle Produkte sind  
im Glas zu je 190 g abgefüllt

je  
**5,90 €**  
31,05 €/kg



#### Apfel Senf

**Zutaten:** Apfelmus, Apfelessig, Senfpulver (**Senf**), Apfel Fruchtsaft (Ohne Zuckerzusatz), Senfkorn gelb (**Senf**), Speisesalz, Kurkuma getrocknet

**138058**

#### Apfel-Senf mit Ingwer

**Zutaten:** Apfelmus, Apfelessig, Senfpulver (**Senf**), Apfel Fruchtsaft (ohne Zuckerzusatz), Senfkorn gelb (**Senf**), Speisesalz, Ingwerpulver, Kurkuma getrocknet

**138059**

#### Birnen Senf

**Zutaten:** Birne Tiefgefroren, Apfelessig, Senfpulver (**Senf**), Birne Fruchtsaft, Senfkorn Gelb (**Senf**), Salz, Kurkuma Getrocknet

**138060**

#### Birnen-Wacholder-Lorbeer Senf

**Zutaten:** Birne tiefgefroren, Apfelessig, Senfpulver (**Senf**), Birne Fruchtsaft, Senfkorn gelb (**Senf**), Wacholderbeere, Salz, Kurkuma getrocknet, Lorbeer

**138061**



### Apfelsaft Bag-in-Box

Das Obst dieses naturtrüben Apfelsaftes kommt direkt dem klösterlichen Obstgarten von Maria Laach. Dieser liegt im Naturschutzgebiet Laacher See. Der naturtrübe Apfelsaft ist ein Direktsaft mit 100 % Fruchtgehalt. Mit dem ganzen Geschmack eines herrlichen Laacher Sommers.

#### Apfelsaft Bag-in-Box 3 l

naturtrüb · Direktsaft mit 100 % Fruchtgehalt · mit Obst aus dem Naturschutzgebiet Laacher See

**134046** ..... **8,90 €**

#### Apfelsaft Bag-in-Box 5 l

naturtrüb · Direktsaft mit 100 % Fruchtgehalt · mit Obst aus dem Naturschutzgebiet Laacher See

**134047** ..... **12,90 €**

**Zutaten:** 100 % Direktsaft

**Anbau/Herkunft:** Obstgarten Abtei Maria Laach, 56653 Maria Laach

**Mostbetrieb:** Schwaab Fruchtsaft, 56072 Koblenz

**Abgefüllt von:** Brauweiler Fruchtsäfte, Krötenpfuhl 8, D-53340 Meckenheim-Altendorf

**Aufbewahrung:** Nach dem Öffnen gekühlt aufbewahren, 2 – 3 Monate geöffnet haltbar.

### Kloster Apfelchips

Süß und lecker. Ein gesunder Snack für Zwischendurch: Zu Hause, auf der Arbeit, in Schule, Kindergarten oder als Proviant auf der nächsten Wanderung. Einfach und praktisch zu transportieren. „An apple a day keeps the doctor away“ sagt der Engländer und auch hier zu Lande ist der Apfel das beliebteste Obst. Eine gesunde Alternative zu Schokolade oder Kartoffelchips. Das Obst dieser naturbelassenen Apfelchips kommt direkt dem klösterlichen Obstgarten von Maria Laach. Dieser liegt im Naturschutzgebiet Laacher See. Die Apfelchips wurden durch Trocknen haltbar gemacht.

*Enthält von Natur aus Zucker. Der Genuss von zu großen Mengen Apfel kann abführend wirken. Nicht für Allergiker geeignet. Schale nur zu Dekorationszwecken und nicht im Preis enthalten.*



#### Kloster Apfelchips Natur

90 g · luftgetrocknet · 100 % sortenrein · aus Laacher Topaz Äpfeln · naturbelassen · ohne Zusätze

**134018** ..... **5,70 € / 63,33 €/kg**

#### Kloster Apfelchips Zimt

90 g · luftgetrocknet · 100 % sortenrein · aus Laacher Topaz Äpfeln · mit Zimt verfeinert

**134019** ..... **5,70 € / 63,33 €/kg**



**Anbau/Herkunft:** Obstgarten Abtei Maria Laach, 56653 Maria Laach

**Hergestellt durch:** Bleichhof, 67149 Meckenheim

**Aufbewahrung:** Unter 18° Celcius lagern.

Alle Produkte sind  
in einer Flasche zu je 500 ml abgefüllt

Gutes aus der Benediktinerabtei Maria Laach

23

je  
**15,90 €**  
31,80 €/l

## Apfelessig

Geschmackvoll komponiert.  
Aus der Klosterküche Maria Laach.



### Apfelessig mit roter Johannisbeere

138071



### Apfelessig mit Quitte

138070

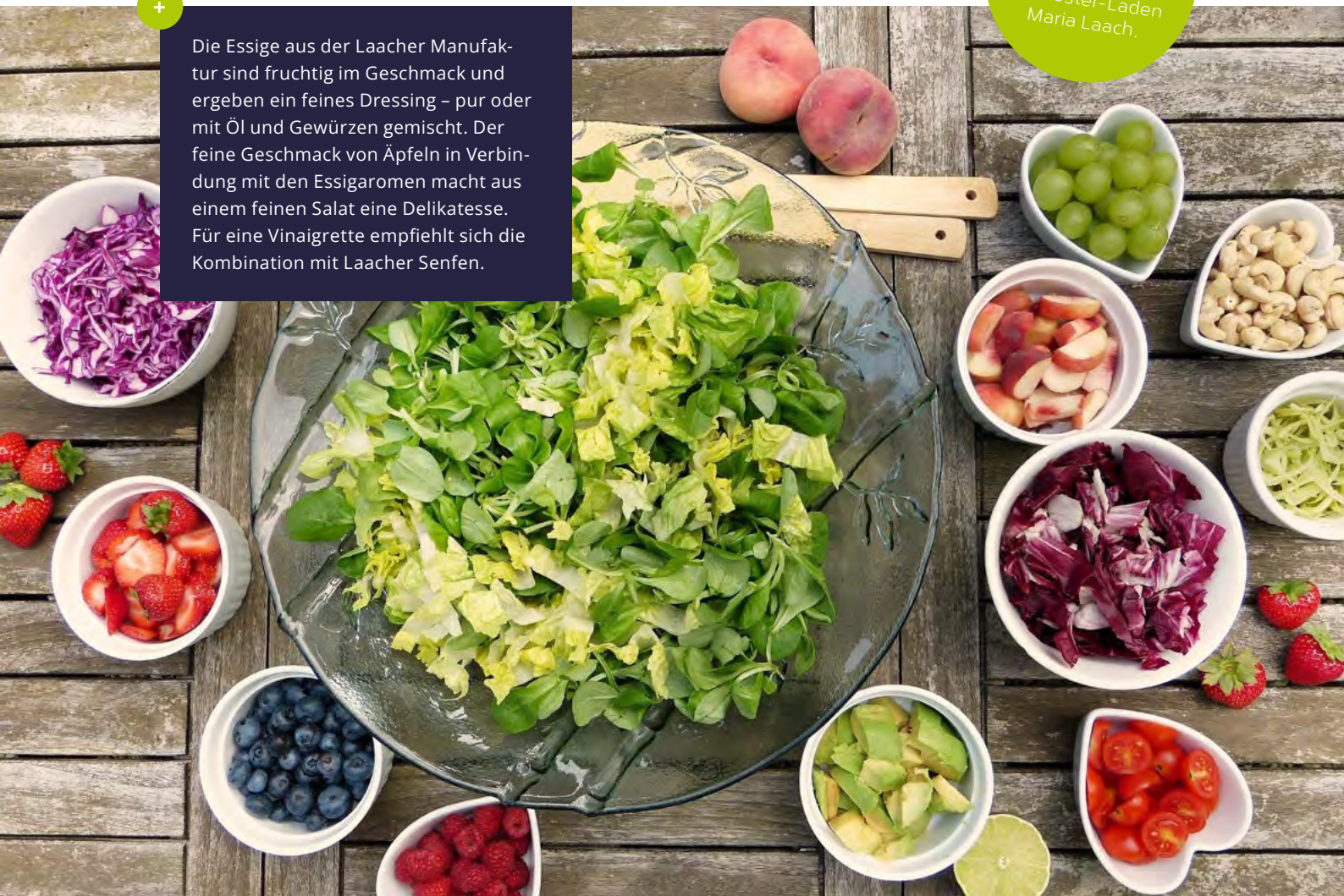


### Apfelessig mit Rosmarin

138079

Weitere  
**Essigsorten**  
finden Sie vor Ort  
Im Kloster-Laden  
Maria Laach.

Die Essige aus der Laacher Manufaktur sind fruchtig im Geschmack und ergeben ein feines Dressing – pur oder mit Öl und Gewürzen gemischt. Der feine Geschmack von Äpfeln in Verbindung mit den Essigaromen macht aus einem feinen Salat eine Delikatesse. Für eine Vinaigrette empfiehlt sich die Kombination mit Laacher Senfen.



# Klostergin

Ein Gin, der den Namen Klostergin wahrhaft verdient: Komponiert aus dem Destillat von Laacher Äpfeln, Wacholder, ausgewählten Botanicals und einer geheimen Zutat. Der klare Gin präsentiert eine typische Wacholdernote, die sich auf Basis der auf vulkanischem Boden gereiften Äpfel aus dem größten Naturschutzgebiet von Rheinland-Pfalz, dem Laacher Seetal, perfekt inszeniert. Am Gaumen entfaltet die geheime Zutat ihre aromatische Wirkung in Gänze. Bei der Herstellung hat das Weingut Hans Wirsching mit Rat und Tat zur Seite gestanden. Seit 1630 werden dort Weine und andere feine Erzeugnisse produziert. Der Gin wird mit einer Trinktemperatur von ca. 8° serviert.

**Hergestellt für:** Klosterbetriebe Maria Laach GmbH & Co. KG, Maria Laach 0, 56653 Gleys (Maria Laach)

**Abgefüllt von:** Weingut Hans Wirsching, Ludwigstraße 16, 97346 Iphofen

**In Erinnerung an den Künstlerbruder zeigt die Flasche ein Motiv von Oswald Kettenberger.**

GENUSS | KLOSTERGIN



## Klostergin

Gin aus Laacher Äpfeln · mit Weihrauch-  
Note · 500 ml · 42 % Alkohol · 500 ml

134045 ..... 38,00 € / 76,00 €/l



Oswald Kettenberger wurde 1927 in Traunstein in Oberbayern geboren. „Ich habe mich darum bemüht, den natürlichen Atem der Stille im Bild der Landschaft einzufangen.“ Sein Wunsch war verwegen: „Ich wollte fotografierend auf Gott aufmerksam machen.“ Kettenbergers Talent in der Fotografie als Kunst und sein untrügliches Gespür für Motive, Situationen und den richtigen Augenblick lassen auch heute noch seine Bilder zeitlos erscheinen. Bruder Oswald entschlief 2020.





# Wie Maria Laach: Ein Original



Eine runde Sache: Hochwertige Materialien und Nachhaltigkeit



**Platin-Händler**  
im Gebiet Bonn-Koblenz



Die Abtei Maria Laach und besonders die Klostersgärtnerei stehen für nachhaltiges Handeln. Stauden und Gehölze waren seit jeher die Grundlage für einen sorgsamem Umgang mit der Schöpfung im Gartenbau. Die seit einigen Jahren bekannten bienen- und insektenfreundlichen Gärten wurden immer schon in Maria Laach kultiviert. Mit der Natur im Einklang. Der **Big Green Egg** Kamado-Grill ist ebenfalls ein perfektes Beispiel für Nachhaltigkeit. Er ist aus modernen Materialien und hochwertigen Teilen gefertigt. Die Keramik wurde u.a. mit der Weltraumbehörde NASA entwickelt. Durch die spezielle Konstruktion ist das Egg effizient im Umgang mit der entstehenden Hitze. Dadurch wiederum ist dieser Kamado-Grill ressourcenschonend in Bezug auf die benötigte Menge Grill-Kohle. Das Big Green Egg ist der letzte Grill, den Sie jemals kaufen werden. Warum? Das erfahren Sie gerne im Beratungsgespräch vor Ort.

**Ab März 2023 erhältlich in der Klostersgärtnerei Maria Laach:  
The Big Green Egg.**

**Anfahrt mit dem Auto:** 2 Minuten von der A61, Abfahrt Mendig.

Um Sie umfassend und individuell beraten zu können bitten wir vorab einen Beratungstermin zu vereinbaren: **02652 59 420**



je  
**4,95 €**  
26,05 €/kg



Etwas ganz Besonderes sind die Salze der Genussmanufaktur. Hochwertiges Siedesalz wird mit Kräutern aus dem klösterlichen Garten kombiniert. Brüder des Laacher Konvents pflanzen zu Beginn jeden Frühlings ihre Lieblingskräuter. Der Anbau erfolgt im Kräutergarten innerhalb der Klausurmauern. Das Jahr über werden die Kräuter gehegt und gepflegt. Die Kräuternernte erfolgt Ende des Sommers. Laacher Kräuter zeichnen sich durch ein volles Aroma aus. Das Genussmanufaktur-Team verarbeitet die Kräuter unmittelbar nach der Ernte. Und: Es wird nur so viel Kräutersalz jeweils hergestellt, wie auch das jeweilige Kraut je Saison in Maria Laach wächst.

Die Laacher Kräutersalze finden nicht nur im Refektorium, dem Speisesaal der Mönche, der Klosterküche, sondern auch mittlerweile in den Küchen von Köchen in ganz Europa Verwendung.

**Bärlauch Kräutersalz**

138009

**Liebstockel Kräutersalz**

138012

**Lavendel Kräutersalz**

138010

**Thymian Kräutersalz**

138013

**Rosmarin Kräutersalz**

138011

**Salbei Kräutersalz**

138014

je  
**5,95 €**  
31,32 €/kg



In der Mischung **Monte Cassino** geben Bärlauch, Lavendel, Rosmarin und Thymian einen feineren Geschmack und erinnern an das Leben des benediktinischen Mutterklosters. In der Mischung **Maria Laach** repräsentieren Lauchzwiebel, Sellerie, Liebstöckel und Petersilie das Klosterleben in der Vulkaneifel. Die Brot-Gewürzmischung panis monachorum gibt mit den Zutaten Anis, Fenchel, Koriander und gemahlenem Kümmel auch Pizzaböden oder Soßen das gewisse Extra.

**Monte Cassino Kräutersalz-Mischung**

138050

**Maria Laach Kräutersalz-Mischung**

138051

je  
**6,95 €**  
139,00 €/kg

**panis monachorum Gewürzmischung**

138008

Alle Produkte sind  
zu 50 g im Blockbodenbeutel abgefüllt

Gutes aus der Benediktinerabtei Maria Laach

27

je  
**4,95 €**  
99,00 €/kg



### in aurora Früchte-Kräutertee

Tee zur Morgenstunde

**Zutaten:** Zitronengras, Hagebutten, Hibiskus, Holunderbeeren, Apfelstücke und Orangenschale

**138001**



### ad nonam Kräutertee

Tee zum Nachmittag

**Zutaten:** Brennnessel, Fenchel, Spitzwegerich, Kamillenblüten, Salbei

**138002**



### ad vespas Kräutertee

Bittertee · Brotzeittee

**Zutaten:** Melisse, Zitronenverbene, Fenchel, Anis, Kümmel

**138003**



### in paradisum Kräutertee

Tee zur Entspannung

**Zutaten:** Himbeer-, Brombeer-, Erdbeer- und Haselnussblätter, Sonnenblumen-, Ringelblumen- und Rosenblüten, Anis, Hagebutte, Apfel, Anis-Honig-Aroma, Melisse, Spitzwegerich, Heublumen und Pfefferminze

**138005**



### in adventum Fruchtee-Mischung

Wintertee

**Zutaten:** Hagebutte, Hibiskusblüte, Apfel, Kamillenblüte, Orangenschale, Nana Minze, Ingwerbruch, Zimtbruch

**138007**



### ad kompletorium Kräutertee

Tee zur Abendstunde

**Zutaten:** Melisse, Verbene und Zitronengras

**138004**

**Teekannen** aus der Laacher Keramikmanufaktur erhalten Sie im **Onlineshop wie auch vor Ort im Kloster-Laden.**



Detailinformationen zu Zutaten, Allergenen, Nährwerten und Aufbewahrung können Sie unter [www.segensreich.de](http://www.segensreich.de) nach Eingabe der Bestellnummer erfahren oder unter Telefon 02652-59376 anfordern.

Wir empfehlen einen zeitnahen Verzehr, da die Backwaren ohne Zusatz von Konservierungsstoffen hergestellt werden.



### Nusskuchen nach Adenauer

Nusskuchen · ca. 500 g · 17 cm Durchmesser · in wertiger Holzkiste

135003..... 19,90 €



Handwerkskunst seit 1865. Seit der Gründung des Seehotels gibt es eine eigene Konditorei vor Ort. Bis zu 20 Torten und Kuchen sowie andere Backwerke werden dort täglich in Handarbeit gefertigt.

Ein delikater, schmackhafter Nusskuchen. Kreiert nach einem Lieblingsrezept von Konrad Adenauer. Gebacken in der Konditorei im Seehotel. Unsere Konditorei wurde von der 2019 stattfindenden Ausstellung „Glaube und Politik - Konrad Adenauer und die Abtei Maria Laach“ zu dieser Kreation inspiriert. Grundlage ist Konrad Adenauers Lieblingskuchen „Schwedische Nusstorte“. Der Kuchen wiegt ca. 500 g und hat einen Durchmesser von ca. 17 cm. **Zutaten:** Hühnerei Vollei Roh (**Ei**), Puderzucker, Haselnuss Mehl (**Nüsse**), Zartbitter Callets, Mehl (**Weizen**), Backpulver



### Laacher Mandelgebäck

aus der Konditorei des Seehotel Maria Laach · 200 g

135005..... 6,50 € / 32,50 €/kg

Mandel-feiner, nicht zu süßer Genuss.

Locker leicht gebacken. Mit einem überraschend samtweichen Kern.

Perfekt zu Laacher Tees oder Kaffee.

**Zutaten:** Marzipan Rohmasse (**Nüsse**), Zucker, Hühnerei Eiweiß Roh (**Ei**), Zitrone



### Gebäckdose

Durchmesser: ca. 13,5 cm ·

Höhe: ca. 11 cm

130061/10..... 55,00 €



### Osterlamm

140 g · mit Marzipan · in Konditorqualität

135012..... 8,90 € / 63,57 €/kg

Nicht zu süß, klassisch mit Puderzucker umhüllt und mit einem Herz aus feinstem Marzipan ist das Osterlamm auch auf der sonntäglichen Kaffeetafel ein Genuss. In bester Konditormeister-Qualität ist der Teig des Osterlammes luftig locker und ein Geschmackserlebnis der besonderen Art.

**Zutaten:** Marzipanrohmasse (Mandeln, Zucker, Wasser, Invertzuckersirup), Hühnerei, Butter, Weizenmehl, Puderzucker, Vanille, Zitronenschale, Salz

# Laacher Klosterstollen

Zur Weihnachtszeit wurde in der seit über 150 Jahren bestehenden Konditorei im Seehotel Maria Laach diese leckeren Christstollen kreiert. Nicht zu süß, klassisch mit Puderzucker umhüllt und mit Mandeln, Orangeat und Zitronat verfeinert, ist er ein himmlischer Genuss auf der adventlichen Kaffeetafel. Nicht nur bei den Laacher Mönchen.

Der Laacher Klosterstollen ist von **Ende Oktober** bis an **Weihnachten** vor Ort und im Onlineshop erhältlich.



## Laacher Klosterstollen

550 g, klassisch

**135007 .... 11,90 € / 21,64 €/kg**

700 g, mit Marzipan

**135008 .... 13,90 € / 19,86 €/kg**

1100 g, klassisch

**135001 ..... 20,90 € / 19 €/kg**

1300 g, mit Marzipan

**135006 ... 23,90 € / 18,38 €/kg**

Teller nicht im Lieferumfang enthalten. Wir empfehlen einen zeitnahen Verzehr, da diese Produkte ohne Konservierungsstoffe in der Laacher Konditorei frisch vor der Auslieferung zubereitet werden.

## Unser Firmen-Kunden Tipp

Statt Schokolade und Pralinen sind die Stollen aus der Traditions Konditorei als Geschenk für Mitarbeiter und Partner immer willkommen. Hochwertige Handarbeit, unvergleichlicher Geschmack und für Früh-Bucher sogar mit Preisvorteil.

Firmenkunden bestellen gerne das ganze Jahr vorab: **02652 59 376**. Die Auslieferung findet dann zum Wunschtermin in der Adventszeit statt.

Ergänzt werden können die Geschenke z.B. mit Fruchtaufstrichen oder Säften mit Ihrem Firmen Logo. Interessierte Firmenkunden lassen sich vor Ort oder per Telefon beraten.



# Laacher Klosterbier



Entstanden ist unser Klosterbier in Kooperation mit der Vulkan Brauerei in Mendig. Die Rezeptur wurde in einer umfangreichen Verkostung gemeinsam mit den Laacher Mönchen entwickelt. Damit ist das Laacher Klosterbier ein absolut regionales und authentisches Klosterprodukt – inspiriert von einer jahrhundertelangen Tradition.

**Zutaten:** Wasser, Gerstenmalz, Hopfen, Hefe

**Alkoholgehalt:** 5,3 %

**Abgefüllt:** 0,3 l in der Glasflasche

**Vor Ort erhältlich als:**

**Einzelflasche, 4er Pack, Klingelbeutel oder in der 12 Kiste.**

Gebraut und abgefüllt bei: Vulkan Brauerei GmbH & Co.KG, Laacher-See-Straße 2, 56743 Mendig

GETRÄNKE | KLOSTERBIER

ab  
**1,52 €**  
5,06 €/l



**Online erhältlich als:**

**Dunkles Laacher  
Klosterbier 5,3 %**  
6er Pack

134008

**Helles Laacher  
Klosterbier 5,3 %**  
6er Pack

134007

In der Klostergaststätte gibt es helles und dunkles Klosterbier sowie das **Klosterweizen** vom Fass in Bio-Qualität.

Öko-Kontrollnummer: DE-ÖKO-006



Jetzt Mitglied  
werden im  
**Klosterbier  
Fanclub!**

Infos auf der Rückseite.

Zum Laacher Klosterbier gehört natürlich auch ein passender **Klosterbier-Becher**. Dieser wird in Handarbeit in der Klostermanufaktur Maria Laach hergestellt und bemalt. Der exklusive Becher wird nach einem Entwurf von Pater Theodor Bogler, der am Weimarer Bauhaus studierte, gefertigt.



#### **Bogler Becher**

Aus Westerwälder Feinsteinzeug gegossen · handbemalt · innen und außen glasiert · Höhe ca. 11 cm · Durchmesser ca. 9,5 cm · spülmaschinenfest · lebensmittelecht

139027/5 ..... 19,90 €

# Das Leitbild der Klosterbetriebe

regional

Nachhaltigkeit

Authentizität kunstfertig

*Gastfreundschaft*

Wertigkeit  
/ Qualität

einzigartig

SICHERE  
ARBEITSPLÄTZE

OFFENHEIT



RESPEKT

Einheit &  
Zusammenhalt

offen

persönlich

Historie

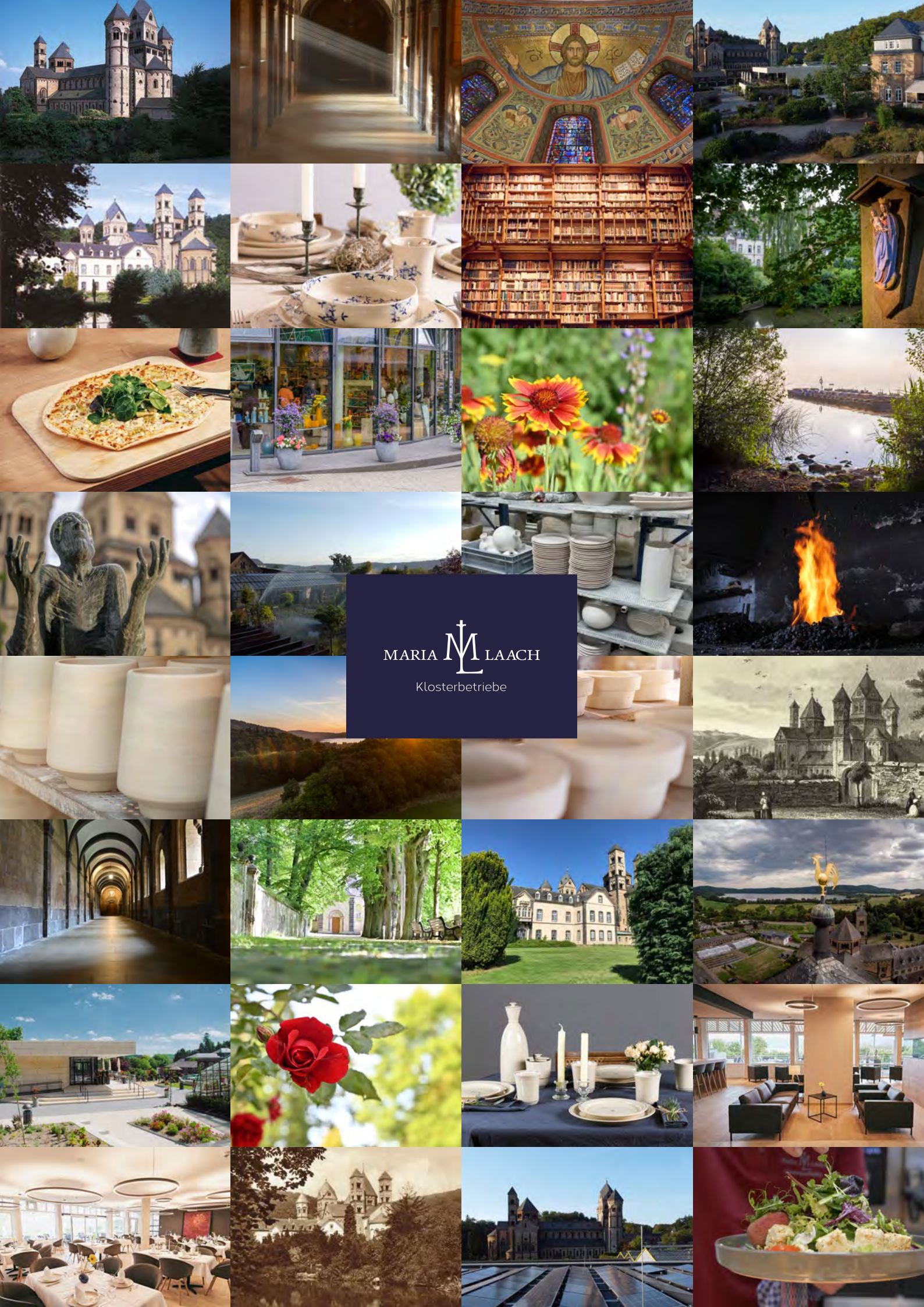
WERTSCHÄTZUNG

freundlich Lebendigkeit Erlebbarkeit

*Entschleunigung*

ruhig





MARIA  LAACH  
Klosterbetriebe

# Feine Schreibgeräte

Bruder Jakobus leitet die Buchbinderei in der Benediktinerabtei Maria Laach. Neben der Restauration von alten Büchern für die klostereigene Bibliothek, Firmen sowie Privatleute gibt er Buchbindekurse mit verschiedensten Themen. Eine aktuelle Kursübersicht gibt es auf [www.maria-laach.de](http://www.maria-laach.de).

Der gelernte Schreiner fertigt in seiner Werkstatt hochwertige Füllfederhalter, Tintenroller und Kugelschreiber. Eine große Auswahl findet sich im Kloster-Laden Maria Laach.

Ergänzt wird das Sortiment durch handgemachte Kladden mit Graspapier, die in seiner Buchbinderei entstehen. Im Klosterverlag der Abtei entstehen ebenfalls Kladden und Notizbücher.



**Buchbinden** – Alles andere als langweilig

**Füller Rosenholz gold**

Rosenholz · Länge ca. 130 mm ·  
Durchmesser bis zu 15 mm

136001/1 ..... 99,90 €

**Füller Rosenholz silber**

Rosenholz · Länge ca. 130 mm ·  
Durchmesser bis zu 15 mm

136002/1 ..... 99,90 €

**Füller Ebenholz gold**

Ebenholz · Länge ca. 130 mm ·  
Durchmesser bis zu 15 mm

136001/2 ..... 99,90 €

**Füller Ebenholz silber**

Ebenholz · Länge ca. 130 mm ·  
Durchmesser bis zu 15 mm

136002/2 ..... 99,90 €

**Füller Birkenmaser-Holz gold**

Birkenmaser-Holz · Länge ca. 130 mm ·  
Durchmesser bis zu 15 mm

136003/6 ..... 99,90 €

**Füller Birkenmaser-Holz silber**

Birkenmaser-Holz · Länge ca. 130 mm ·  
Durchmesser bis zu 15 mm

136004/6 ..... 99,90 €

**Füller Königsholz gold**

Birkenmaser-Holz · Länge ca. 130 mm ·  
Durchmesser bis zu 15 mm

136001/5 ..... 99,90 €

**Füller Königsholz silber**

Birkenmaser-Holz · Länge ca. 130 mm ·  
Durchmesser bis zu 15 mm

136002/5 ..... 99,90 €



# Kladden aus der Buchbinderei

Deckel-Papier aus den 50er Jahren · Schraubverbindung · Graspapier im Inneren · 40 Blatt, Grammaturn 90 g/m<sup>2</sup>



**Kladde mit Graspapier, A4**

136101 ..... 65,00 €



**Kladde mit Graspapier, A5**

136102 ..... 39,00 €

+

**Graspapier** ist ein Erlebnis für die Sinne. Haptik und Geruch sind unvergleichlich mit normalen Papier aus Holz. Schlägt man die Kladde auf, verbreitet sich der dezente Geruch einer im Sommer gemähten Wiese aus. Graspapier wird aus schnell nachwachsenden Rohstoffen hergestellt und ist daher umweltfreundlicher als herkömmliches Papier. Es ist biologisch abbaubar und recycelbar.



**Notizbuch rot**

64 Seiten · 12,5 x 17,8 cm · Cover mit Goldprägung · Wickelverschluss · handgenähte Fadenheftung · innen 1-farbig gepunktet

700029 ..... 5,95 €



**Kladde Rot**

700016 ..... 6,95 €



**Kladde Blau**

700017 ..... 6,95 €



**Kladde Grün**

700018 ..... 6,95 €

## Kladden

Aus dem Klosterverlag · 128 Seiten · liniert · 1 farb. Vignette · mit Goldprägung · 12,5 x 17,8 cm



**Tintenroller Rosenholz gold**

Rosenholz · Länge ca. 130 mm · Durchmesser bis zu 15 mm · Strichbreite F

136003/1 ..... 95,00 €



**Tintenroller Rosenholz silber**

Rosenholz · Länge ca. 130 mm · Durchmesser bis zu 15 mm · Strichbreite F

136004/1 ..... 95,00 €



**Tintenroller Ebenholz gold**

Ebenholz · Länge ca. 130 mm · Durchmesser bis zu 15 mm · Strichbreite F

136003/2 ..... 95,00 €



**Tintenroller Ebenholz silber**

Ebenholz · Länge ca. 130 mm · Durchmesser bis zu 15 mm · Strichbreite F

136004/2 ..... 95,00 €



**Tintenroller Birken-Holz gold**

Birkenmaserholz · Länge ca. 130 mm · Durchmesser bis zu 15 mm · Strichbreite F

136003/3 ..... 95,00 €



**Tintenroller Birken-Holz silber**

Birkenmaserholz · Länge ca. 130 mm · Durchmesser bis zu 15 mm · Strichbreite F

136004/3 ..... 95,00 €



**Tintenroller Königsholz gold**

Königsholz · Länge ca. 130 mm · Durchmesser bis zu 15 mm · Strichbreite F

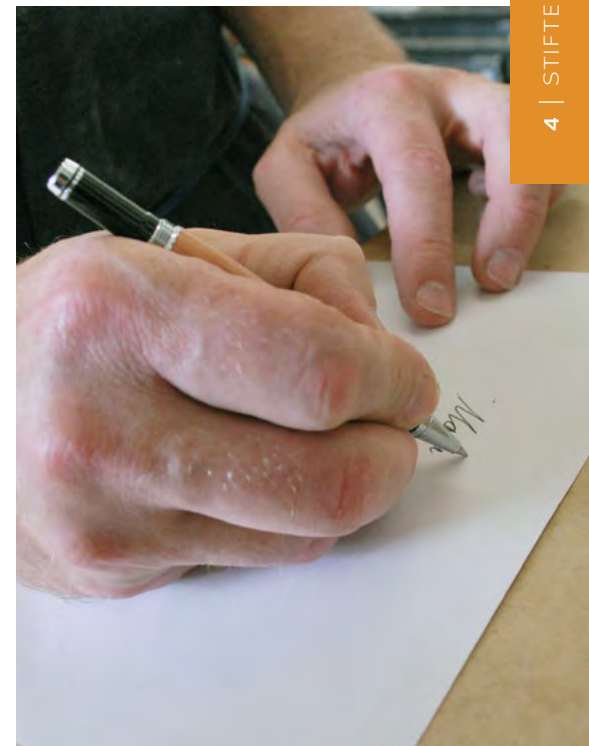
136003/5 ..... 95,00 €



**Tintenroller Königsholz silber**

Königsholz · Länge ca. 130 mm · Durchmesser bis zu 15 mm · Strichbreite F

136004/5 ..... 95,00 €



# Kreativ und vielseitig, mit viel Liebe zum Detail

Nach alter Handwerkstradition und mit modernen Maschinen wird in **Maria Laach** Metall geschmiedet und getrieben. Ein elementares Geschehen: An fünf verschieden großen Feuerstellen wird starres Metall bei Temperaturen um die 1100°C zum Glühen und dann auf einem Amboss in Form gebracht. Schmiedekunst in Maria Laach vereint künstlerische Sensibilität und technisches Können. Aktuelle Fertigungsverfahren werden mit traditionellen Arbeitsvorgehen im Entstehungsprozess verbunden.

Das Team der Schmiede um Betriebsleiter Edgar Rader wird daher nicht nur für private Aufträge und sakrale Kunst in Anspruch genommen. Auch weltliche Aufträge in nahezu gigantischen Ausmaßen entstehen in der Kunstschmiede Abtei. So auch die etwa 10 Meter hohe Figur Janara für ein Museum in Bad Rappenau.



Besuchen Sie den **Ausstellungsgarten** der Kunstschmiede an der Kloster gaststätte.



Das Team der Kunstschmiede um Betriebsleiter Edgar Rader (vorne rechts).



**Brieföffner**

Brieföffner · Schmiedekunst · Bronze · ca. 24 cm

133001 ..... 135,00 €



**Spaten**

4 mm hochwertiger und verschleißfester Stahl · Blatt von Hand geschmiedet · Höhe ca. 120 cm · Länge ca. 20 cm · Tiefe ca. 5 cm · mit T-Griff · geölt

133006 ..... 260,00 €



**Visitenkarten-Halter**

Schmiedebronze · von Hand veredelt · Höhe 22 cm · Länge 15 cm · Breite 18 cm  
*Lieferung ohne Visitenkarten*

133003 ..... 205,00 €



**Flyer-Halter**

Schmiedebronze · von Hand veredelt · Höhe 22 cm · Länge 18 cm · Breite 21 cm  
*Lieferung ohne Flyer*

133004 ..... 235,00 €



**Teelichthalter**

Teelichthalter · Eisen · ca. 7x7 cm · *mit einem Teelicht*

133002 ..... 49,50 €

# Laacher Klosterbier Fanclub



**Bier und Klöster stehen in einer jahrhundertealten Tradition. In Maria Laach zum Beispiel wurde bis Anfang der 1930er Jahre noch ein Hastrunk gebraut. Im Jahr 2018 startete Philipp Lohse, damals Kaufmännischer Leiter und heute Geschäftsführer von Abtei und Klosterbetrieben, eine Zusammenarbeit mit der damals ebenfalls jungen Vulkan Brauerei in Mendig.**

Gemeinsam mit den Laacher Mönchen wurden mehrere Klosterbiere entwickelt. Heute sind helles, dunkles Klosterbier sowie ein Klosterweizen in den Laacher Betrieben erhältlich. Das helle Klosterbier gewann im Jahr 2021 den World Beer Award in Bronze. Für das Laacher Klosterbier hat die Keramikmanufaktur der Abtei den Bogler-Bierbecher wieder aufgelegt.

Es verwundert daher niemanden, dass das Laacher Klosterbier mittlerweile eine große Fangemeinde hat, die weit über die Landesgrenzen hinaus geht. Grund genug, einen Klosterbier Fanclub zu gründen. Der Fanclub bietet regelmäßige Newsletter zu den Themen Bier und Maria Laach. Ebenfalls veranstaltet der Fanclub jährliche und exklusive Grill-Events.

Mitglieder des Fan Clubs können sich einmal pro Jahr ihre ganz persönliche Kiste Bier in Maria Laach kostenfrei zusammenstellen und mitnehmen.

**Jetzt  
anmelden  
unter:**



[www.maria-laach.de/  
klosterbier-fanclub](http://www.maria-laach.de/klosterbier-fanclub)

## Impressum

Klosterbetriebe Maria Laach GmbH & Co. KG  
Maria Laach 0, 56653 Glees (Maria Laach)

Handelsregister: HRA 22529  
Registergericht: Amtsgericht Koblenz

Vertreten durch:  
Maria Laach Verwaltungs-GmbH  
Maria Laach 0, 56653 Glees (Maria Laach)

Diese vertreten durch:  
Philipp Lohse M.A.

Handelsregister: HRB 27877  
Registergericht: Amtsgericht Koblenz

Telefon: 02652 59277  
E-Mail: klosterbetriebe@maria-laach.de

Umsatzsteuer-Identifikationsnummer gemäß § 27 a  
Umsatzsteuergesetz: DE337024946

Wenn nicht anders angegeben Verkauf ohne Dekoration.  
**Preisstand:** März 2023. Irrtümer und Änderungen vorbehalten.

**Mit Bildern von:** Kreativrudel, Marco Rothbrust, Matthias Alter, Sebastian M. Kriesmer, Hilke von Mach-Eickhorst - Institut Wellborg, Carlos Albuquerque, Pixabay, Weingut Wirsching, Big Green Egg, Vulkanbrauerei Mendig, Bruder Stephan Oppermann, Andrea Ordon